

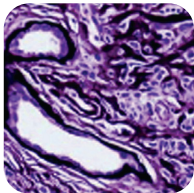
Natinuel
next generation



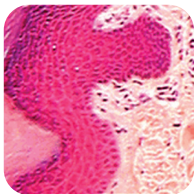
**IL RINGIOVANIMENTO
SENZA BISTURI**

INESTETISMI CUTANEI

COMPLETE RESTRUCTURING AND REGENERATION FACE-BODY



Restructure Skin LIFT



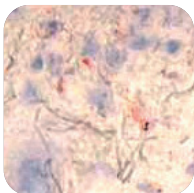
Normalize Skin CR



Muscle Normalize PLUS



BIO-OXY



BIO-MEC

Il processo d'invecchiamento del volto è caratterizzato dal progressivo svuotamento del volume dei tessuti e dalla caduta in basso di questi che portano ad una modificazione dell' "architettura" di un viso.

Oggi, le nuove impostazioni della Medicina Rigenerativa Estetica ci consentono di effettuare una rigenerazione a più livelli per un ringiovanimento armonioso del viso.

Possiamo agire su principali tessuti del volto per contrastare e prevenire i processi di invecchiamento:

- Migliorare i meccanismi metabolici cutanei
- Ottimizzare l'anabolismo della cute
- Contrastare l'inflammaging
- Contrastare la formazione di radicali liberi e inibire le MMPs
- Favorire la ripresa del tono e dell'elasticità dei tessuti
- Migliorare la tonicità muscolare
- Migliorare la funzionalità delle cellule staminali epidermiche e dermiche
- Rigenerare la MEC



RESTRUCTURE SKIN LIFT

Prodotto indicato per contrastare l'aging cutaneo avanzato e favorire una ristrutturazione dermica finalizzata a distendere i tessuti donando al viso un naturale effetto lifting.



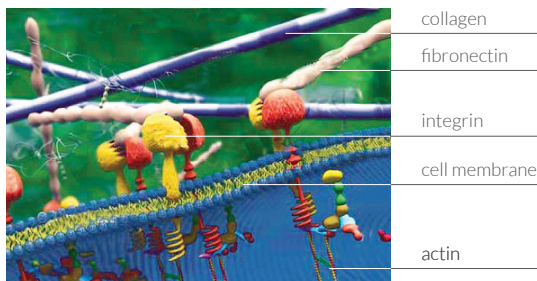
3 x 10 ml

Principio di azione: Soluzione sterile ipertonica a pH acido in grado di indurre una reazione infiammatoria a livello dermico con conseguente neoformazione di collagene fibrotico. Questo nel tempo tende a compattarsi attraverso la retrazione delle fibre generando una distensione dei tessuti ipotonici. Il prodotto inoltre induce la neo-sintesi di elastina, fibronectina, laminina e incrementa due importanti proteine della MEC (Matrice Extracellulare) PERIOSTINA e DERMATOPONTINA che regolarizzano la formazione di fibrille di collagene I e ne migliorano la stabilità. Il prodotto

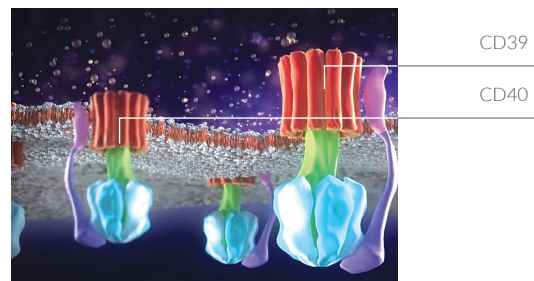
favorirà una graduale ridensificazione del derma con un evidente miglioramento del tono ed un effetto lifting del volto. **Utilizzo:** Il prodotto viene applicato a tappeto sulle zone ipotoniche (si può utilizzare anche con apparecchiature di veicolazione) e si lascia assorbire. Per un trattamento viso completo si consiglia di utilizzare 2-2,5 ml di prodotto. Si esegue un trattamento ogni settimana per 4 volte, poi un trattamento dopo 10 giorni. Bisogna aspettare 1 mese e valutare se necessario ripetere un ciclo di 4 trattamenti a settimana.

Ristrutturazione della matrice dermica con miglioramento della componente fibrosa e distensione dei tessuti ipotonici del volto.

EXTRACELLULAR MATRIX



BIO-RESTRUCTURATION



DMAE+AA

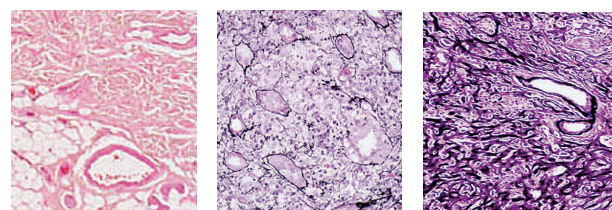
↑ PERIOSTIN

Protein present in the MEC.
Main function: Regulation of fibrils collagen type I formation.

↑ DERMATOPONTIN

Protein present in the MEC.
Main function: Cell adhesion, promotes the formation of collagen fibers (reduction of the diameter by an average of 120 nm at 80 nm) with greater stability

BIOLOGICAL DAMAGE



dermis damage

fibrosis

retraction



NORMALIZE SKIN CR

Prodotto indicato per prevenire e contrastare i primi segni di invecchiamento cutaneo. L'utilizzo regolare di questo prodotto favorirà gradualmente un fisiologico ringiovanimento della pelle.



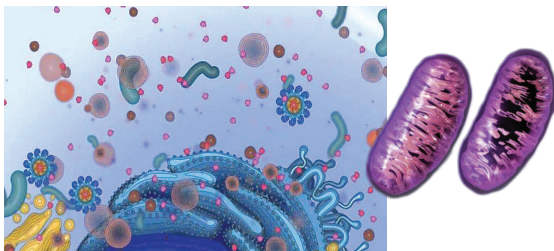
3 x 10 ml

Principio di azione: Soluzione sterile tamponata a pH fisiologico in grado di stimolare l'attività anabolica dei fibroblasti e neoformazione di collagene reticolare (collagene di tipo III) e nello stesso tempo contrastare i principali meccanismi anabolici che distruggono la matrice dermica. Specifiche sostanze contrastano il cronoaging attraverso il blocco del danno da radicali liberi e inibiscono i processi infiammatori preservando così condizioni ideali per un fisiologico rinnovamento di tutti i costituenti il derma. Inoltre il prodotto migliora la rigenerazione dell'epidermide e preserva un'ottimale idratazione ed effetto barriera.

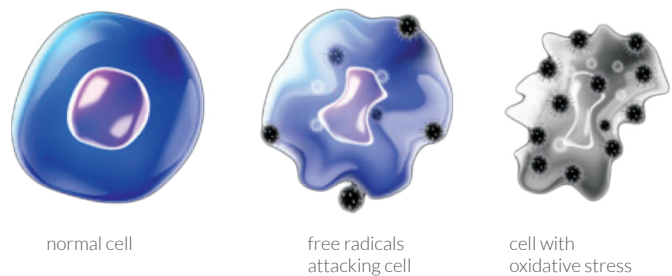
Utilizzo: Il prodotto viene applicato a tappeto su tutto il viso (si può utilizzare anche con apparecchiature di veicolazione) e si lascia assorbire. Per un trattamento viso completo si consiglia di utilizzare 2-2,5 ml di prodotto. Si esegue un trattamento ogni settimana per 4 volte, poi 2 trattamenti, uno ogni 15 gg per poi effettuare 1 trattamento al mese come mantenimento.

Biostimolazione della matrice extracellulare ad ampio spettro di azione per un ringiovanimento biologico della cute del volto.

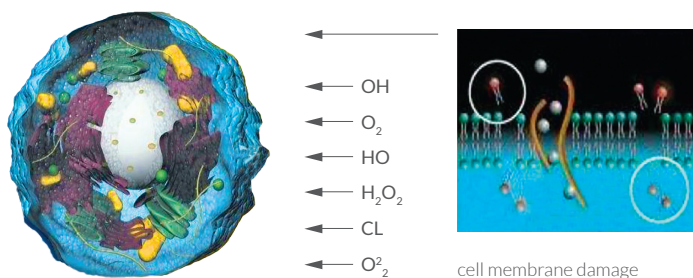
INFLAMMAGING



FREE RADICALS



CELL ATTACKED BY FREE RADICALS



BIO-STIMULATION



MUSCLE NORMALIZE PLUS

Prodotto indicato per il miglioramento del tono dei muscoli del viso.



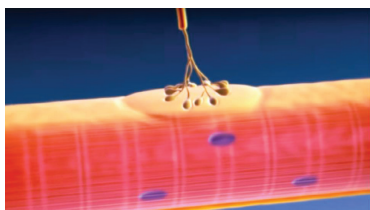
3 x 10 ml

Principio di azione: La contrazione muscolare avviene per liberazione di acetilcolina dalla placca neuromuscolare. Nella fase di riposo del muscolo rimane sempre la liberazione di una piccola quantità di acetilcolina che mantiene lo stato tonico del muscolo. Con l'invecchiamento diminuisce la secrezione di tutti i neurotrasmettitori e di conseguenza, anche dell'acetilcolina. Questo porta ad una diminuzione del tono muscolare che contribuisce ad una modificazione estetica del viso. Il prodotto è stato formulato per incrementare i livelli di acetilcolina attraverso un'adeguata concentrazione dei suoi precursori, associati a cofattori

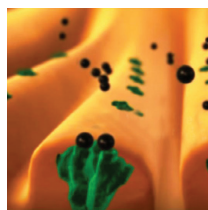
essenziali nella conversione di colina in acetilcolina. Possono essere trattati in modo mirato i principali muscoli del viso per favorire una ripresa dei normali volumi e favorire una conseguente distensione dei tessuti.

Utilizzo: Il prodotto viene applicato sui muscoli ipotonicici del viso (si può utilizzare anche con apparecchiature di veicolazione) e si lascia assorbire. Si esegue un trattamento ogni 7 giorni per 4 volte poi 2 trattamenti ogni 10 giorni successivamente un trattamento dopo 15 giorni e poi un trattamento al mese come mantenimento.

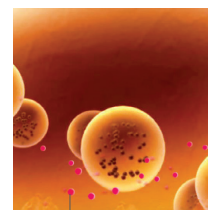
Tonificazione dei muscoli del volto per ottenere una ripresa dei volumi del viso ed una conseguente distensione dei tessuti molli sovrastanti.



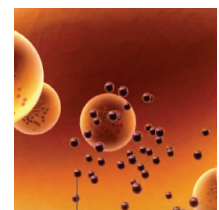
TONIFICATION OF THE MUSCLES



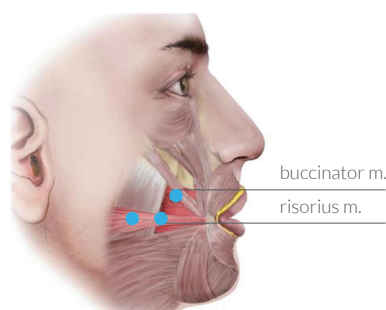
acetylcholine receptors



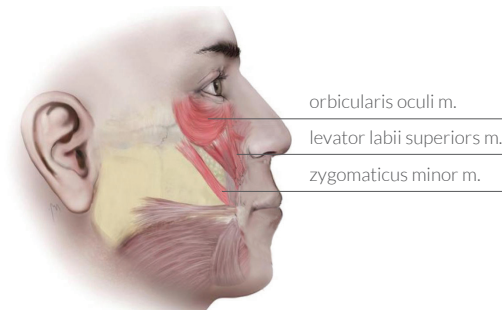
calcio



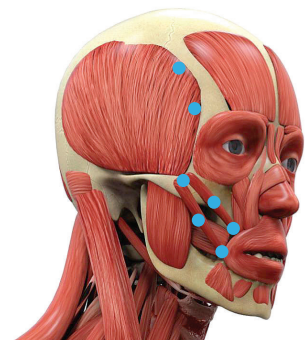
acetylcholine

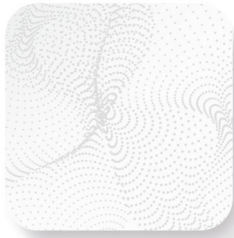


buccinator m.
risorius m.



orbicularis oculi m.
levator labii superioris m.
zygomaticus minor m.





BIO-OXY

Prodotto indicato per preservare e riequilibrare il sistema REDOX migliorando l'attività mitocondriale. Tutto questo è di fondamentale importanza per il trattamento dell'invecchiamento cutaneo e della cellulite.



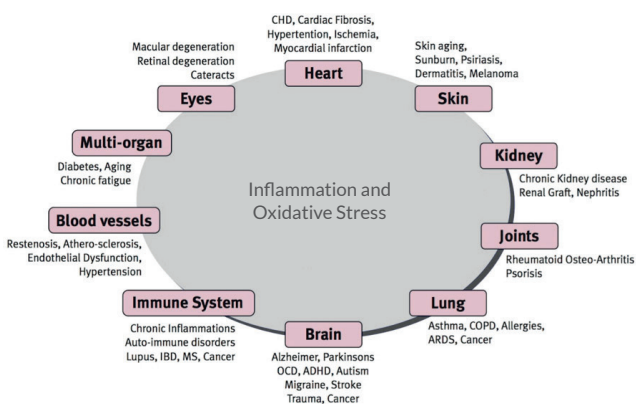
3 x 10 ml

Principio di azione: Il nostro organismo è una complessa e raffinata macchina cibernetica, un sofisticato insieme di sistemi di autoregolazione: uno di questi sistemi è lo Stato Redox. Nell' invecchiamento cutaneo riscontriamo un deficit delle difese antiossidanti che diventano insufficienti a mantenere lo stato di equilibrio e spesso si configura una situazione nota con il nome di "stress ossidativo". In queste condizioni vi è rischio elevato di danni cellulari e subcellulari (gli stessi mitocondri), senescenza cellulare e più in generale alterazioni di meccanismi anabolici e catabolici. I pro-ossidanti possono avviare cascate di segnalazione intracellulari che aumentano l'espressione genica proinfiammatoria. Il ROS rilasciato da mitocondri danneggiati può attivare le vie molecolari degli infiammatori che conducono all'espressione di IL-1b. Il DNA ossidativamente danneggiato induce una cascata di segnalazione che culmina nell'espressione genica proinfiammatoria con effetti negativi sull'integrità biologica della MEC (Matrice Extra Cellulare). I ROS prodotti vengono neutralizzati dal sis-

tema antiossidante mitocondriale che è largamente basato sulla presenza di una piccola molecola antiossidante, il glutathione (GSH). Fino a quando il GSH è disponibile i mitocondri possono produrre energia. Quando il GSH scarseggia, i mitocondri sono costretti a rallentare la produzione di ATP per non morire intossicati dai ROS. Questa condizione di ridotta produzione di energia in proporzione alla domanda prende il nome di disfunzione mitocondriale e riveste un ruolo chiave nella progressiva evoluzione dell'aging cutaneo e della cellulite.

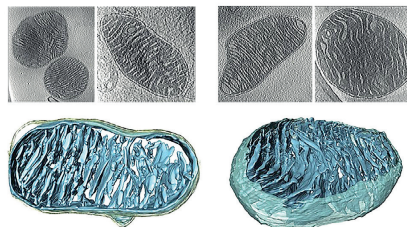
Utilizzo: Il prodotto viene utilizzato in specifici punti del viso e del corpo (vedi scheda tecnica) BIO-OXY può essere tranquillamente veicolato e associato a trattamento di needling. Si esegue un trattamento a settimana per 2 volte poi un trattamento ogni 15 giorni per 2 volte Infine un trattamento dopo 21 giorni. Successivamente si può fare un trattamento di mantenimento ogni mese. Si consiglia due cicli all'anno.

OXIDATIVE STRESS, INFLAMMATION AND DISEASE

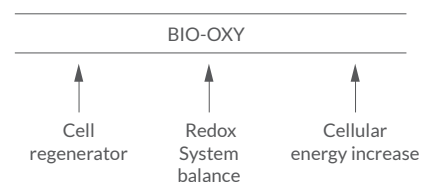


MITOCHONDRIA

Mitochondria are the cell organelles that provide ATP for metabolism and help maintain calcium homeostasis within the cell.



Mitochondrial decay appears to play an important role in the aging.



Natinuel
next generation

Comiderma S.r.l.
Contrada San Giovanni
63074 S. Benedetto T.(AP)- ITALY
Tel. 0735 762250 info@natinuel.it
www.natinuel.it